



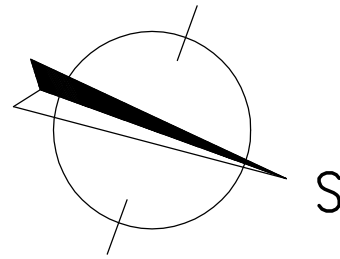
RODINNÝ DŮM

KUBIS 74/22°

(RD BEZ PODSKLEPENÍ)

PŮDORYS PŘÍZEMÍ

M 1:50

**POZNÁMKA:**

1. TECHNICKÉ ZMĚNY JSOU VYHRAZENY.
2. VNITŘNÍ DVEŘE JSOU KÓTOVÁNY S PŘESNOSTÍ ± 30 mm
3. V PŮDORYSE JSOU KÓTOVÁNY STAVEBNÍ OTVORY OKEN. SKUTEČNÁ VÝŠKA PARAPETU VIZ VÝKRES ŘEZU

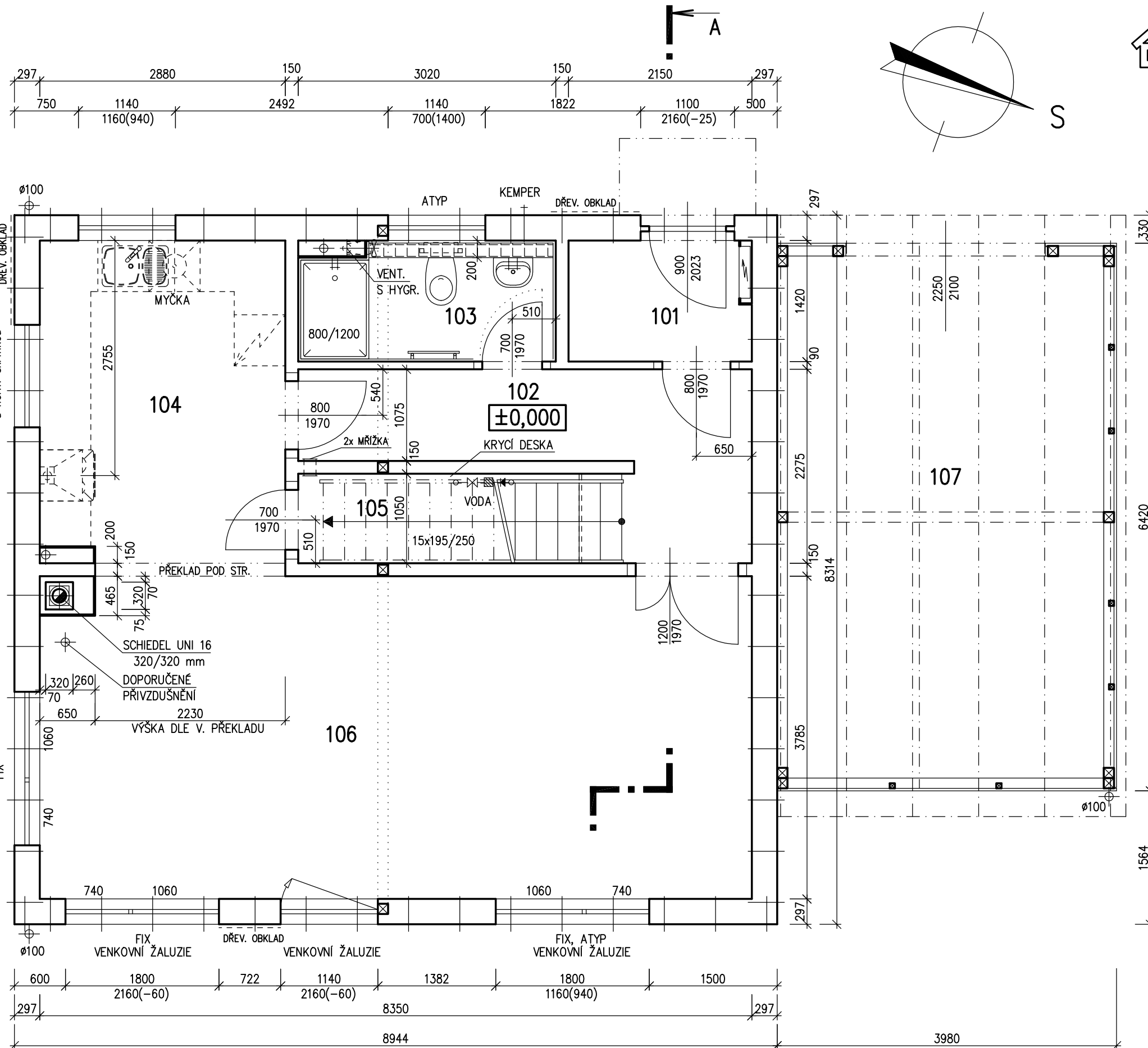
LEGENDA MÍSTNOSTÍ :

ČÍSLO	ÚČEL MÍSTNOSTI	PLOCHA m ²
101	ZÁDVEŘÍ	2,94
102	CHODBA	7,51
103	KOUPELNA, WC	4,13
104	KUCHYNĚ	11,11
105	KOMORA	3,46
106	OBÝVACÍ POKOJ, JÍDELNA	31,30
107	GARÁŽ	25,55

OBYTNÁ PLOCHA :	31,30
PŘÍSLUŠENSTVÍ :	29,15
UŽITKOVÁ PLOCHA :	60,45
CELKOVÁ PLOCHA (PODLAHOVÁ) :	60,45
ZASTAVĚNÁ PLOCHA (S GARÁŽÍ):	99,91

SCHODY K 631
SNĚHOVÁ OBLAST: III.MODEL 2015
2. ZMĚNA 18.3.2015

Autorizovaný inženýr	Zpracovatel RO RUMAŘOV
Vypracoval	Projekt
Investor-staveniště	Datum: 13.3.2015
	Číslo HS: 35 060





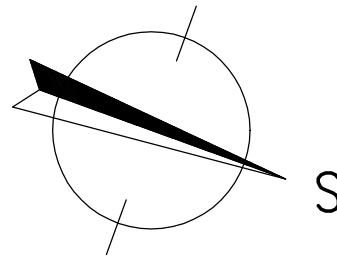
RODINNÝ DŮM

KUBIS 74/22°

(RD BEZ PODSKLEPENÍ)

PŮDORYS PODKROVÍ

M 1:50

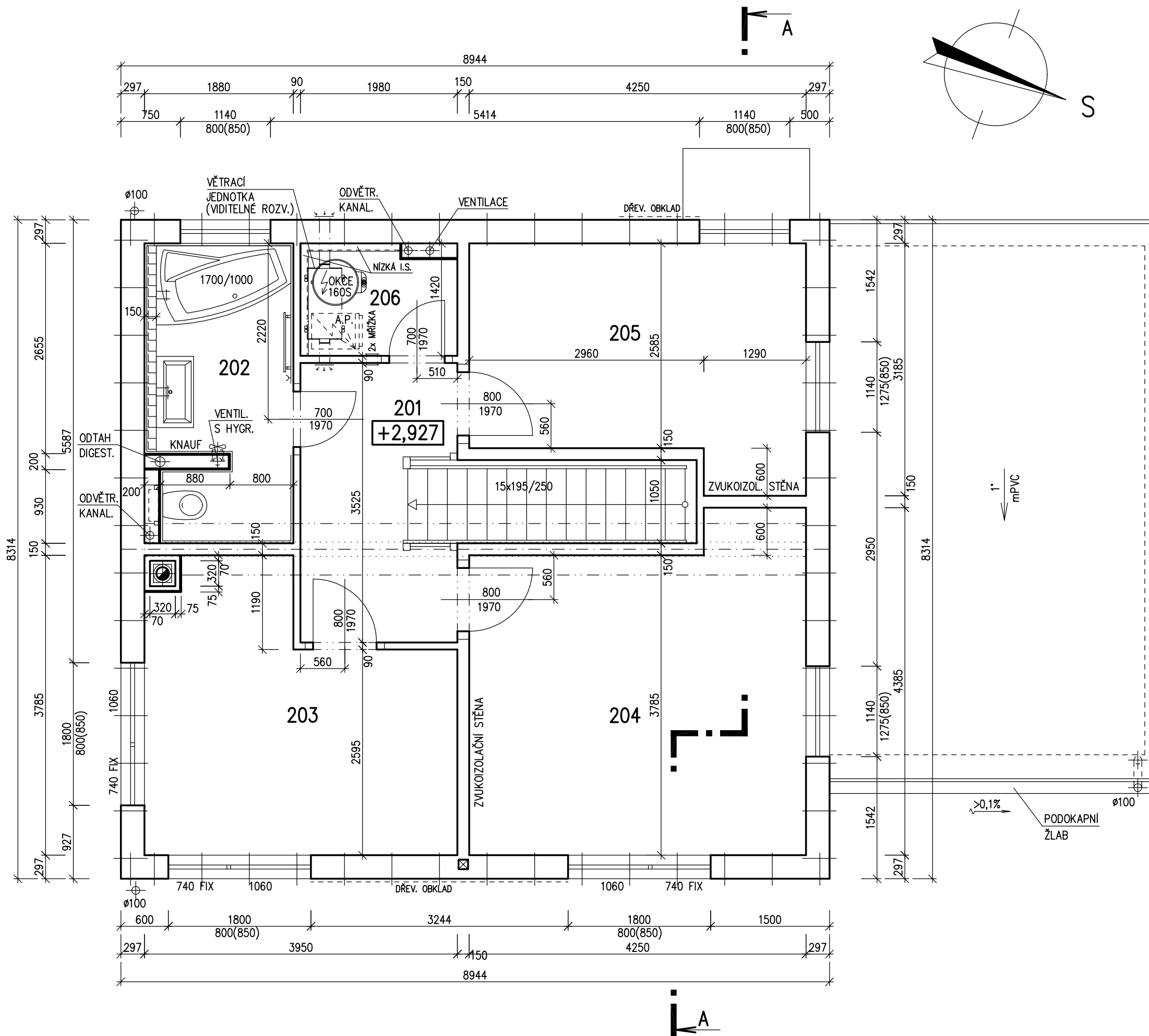
**POZNÁMKA:**

1. TECHNICKÉ ZMĚNY JSOU VYHRAZENY.
2. VNITŘNÍ DVEŘE JSOU KÓTOVÁNY S PŘESNOSTÍ ± 30 mm
3. V PŮDORYSE JSOU KÓTOVÁNY STAVEBNÍ OTVORY OKEN. SKUTEČNÁ VÝŠKA PARAPETU VIZ VÝKRES ŘEZU

LEGENDA MÍSTNOSTÍ :

ČÍSLO	ÚČEL MÍSTNOSTI	PLOCHA m ²
201	CHODBA	6,22
202	KOUPELNA, WC	6,71
203	POKOJ	12,27
204	LOŽNICE	16,86
205	PRACOVNA	11,76
206	TECHNICKÁ MÍSTNOST	2,67
OBYTNÁ PLOCHA :		40,89
PŘÍSLUŠENSTVÍ :		15,60
UŽITKOVÁ PLOCHA :		56,49
CELKOVÁ PLOCHA (PODLAHOVÁ) :		56,49

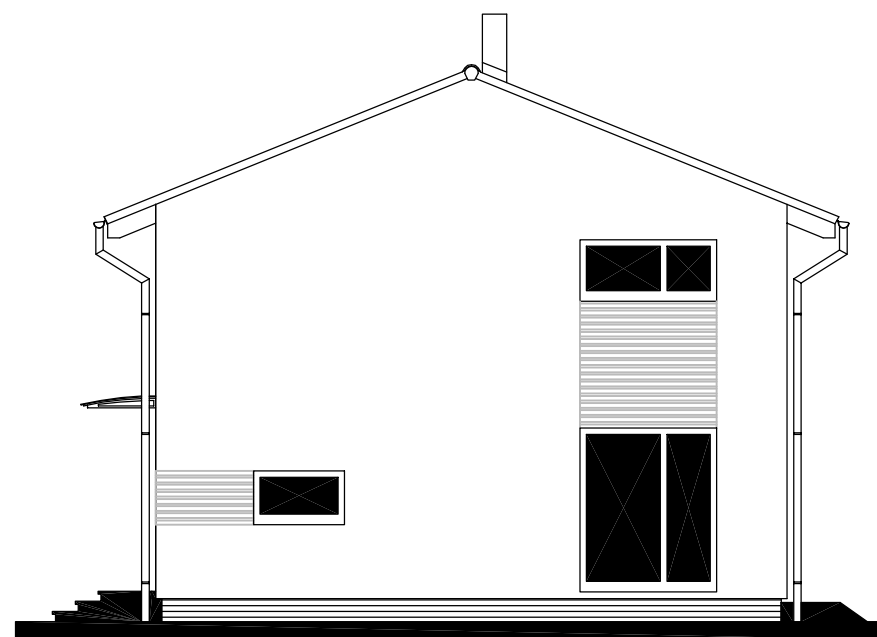
Autorizovaný inženýr		Zpracovatel RO RŮMAŘOV
Vypracoval		Projekt
Investor-staveniště		Datum: 13.3.2015
		Číslo HS: 35 060



POHLED SEVEROVÝCHODNÍ



POHLED JIHOVÝCHODNÍ



RODINNÝ DŮM

KUBIS 74/22°

(RD BEZ PODSKLEPENÍ)

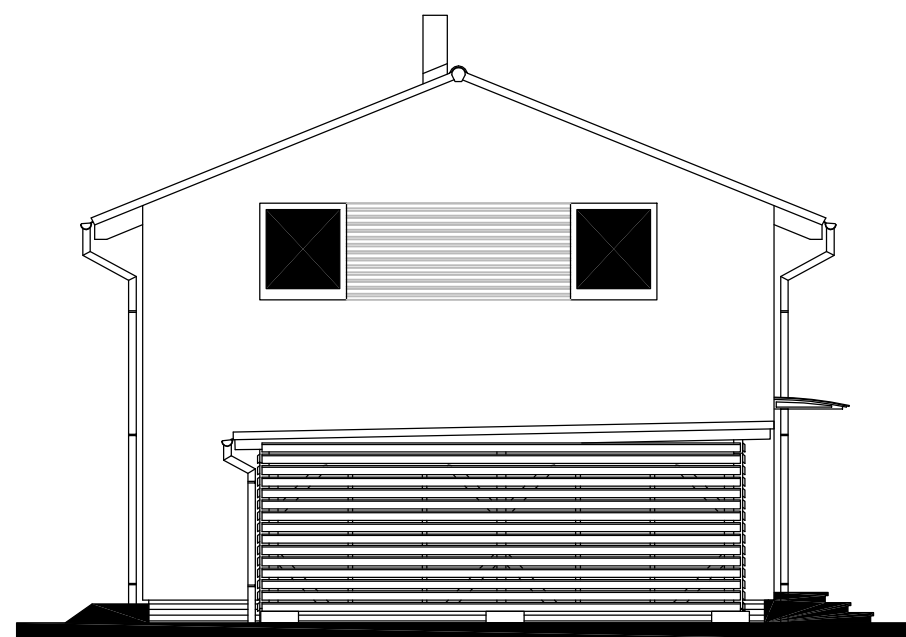
POHLEDY

M 1:100


POHLED JIHOZÁPADNÍ



POHLED SEVEROZÁPADNÍ



MODEL 2015
2. ZMĚNA 18.3.2015

Autorizovaný inženýr		Zpracovatel 
Vypracoval		Projekt
Investor-staveniště		Datum: 13.3.2015 Číslo HS: 35 060